

APARTAMENTOS Y DISTRIBUCIÓN

DIGNIDAD, COMODIDAD Y ATENCIÓN A DIVERSAS NECESIDADES

¿Por qué es importante esto?

Un hogar debería ofrecer comodidad, seguridad y facilidad en la vida cotidiana. Ud. ha expresado su preocupación por el mantenimiento y la calidad de los materiales en los apartamentos de Red Hook West. A través de las inversiones de PACT, NYCHA se compromete a ofrecer condiciones de vivienda modernas, confiables y dignas que reflejen el respeto y la calidad que usted merece.

Muchos creen que la distribución actual de los apartamentos en Red Hook West ya no satisface las necesidades de los residentes actuales y puede resultar incómoda o inaccesible. Las viviendas deben estar diseñadas para apoyar a personas de todas las edades y capacidades, y en distintas etapas de la vida. Aunque se podrían hacer algunas mejoras mediante la renovación, los edificios nuevos ofrecen mayor oportunidad de replantear la distribución de los apartamentos y crear viviendas más cómodas, accesibles y mejor adaptadas a la vida cotidiana en Red Hook West.

¡Sus ideas en acción!



¿Qué prefiere?

1. El área de convivencia debe tener...

Por favor, señale con un punto en la escala de abajo.



Distribución abierta, integrada con la sala de estar

Cocina y sala de estar en espacios separados



2. ¿Cuál de los siguientes es importante para usted?

Seleccione abajo usando puntos/notas adhesivas

Dormitorios más grandes

Salas de estar más grandes

Cocina más grande

Más baños

Más espacio de almacenamiento

3. ¿Cuáles son las funciones de accesibilidad más útiles que deberían incluirse?

Seleccione abajo usando puntos/notas adhesivas

Barras de apoyo

Ducha a nivel del piso

Gabinetes de fácil acceso

Puertas amplias para sillas de ruedas

¿Qué se nos ha escapado?

Utilice notas adhesivas para agregar sus ideas

SISTEMAS DE INFRAESTRUCTURA

CAPACIDAD DE RESISTENCIA A LARGO PLAZO

¿Por qué es importante esto?

Usted ha expresado su preocupación sobre la antigüedad de los sistemas de los edificios en Red Hook West, incluyendo la capacidad eléctrica limitada, continuos problemas de fugas de vapor y agua, y ascensores poco prácticos.

Unos sistemas de edificios eficientes y eficaces pueden impactar positivamente la vida diaria de los residentes. PACT brinda la oportunidad de modernizar los sistemas de plomería, calefacción y electricidad. La nueva construcción garantizaría sistemas modernizados que sentarían las bases para un futuro más confiable, sostenible y resiliente.

¡Sus ideas en acción!



¿Qué prefiere?

1. ¿Qué importancia tiene para usted que Red Hook West se convierta en líder en sostenibilidad y resiliencia, y esté así mejor preparado para futuras tormentas?

Por favor, señale con un punto en la escala de abajo.



Muy importante

No es tan importante

2. ¿Qué tan importantes son los controles de calefacción y aire acondicionado dentro del apartamento?

Por favor, señale con un punto en la escala de abajo.



Muy importante

No es tan importante

¿Qué se nos ha escapado?

Utilice notas adhesivas para agregar sus ideas

ENTRADAS Y ÁREAS COMUNES

ACOGEDOR, CÓMODO Y QUE FOMENTA LA VIDA EN COMUNIDAD

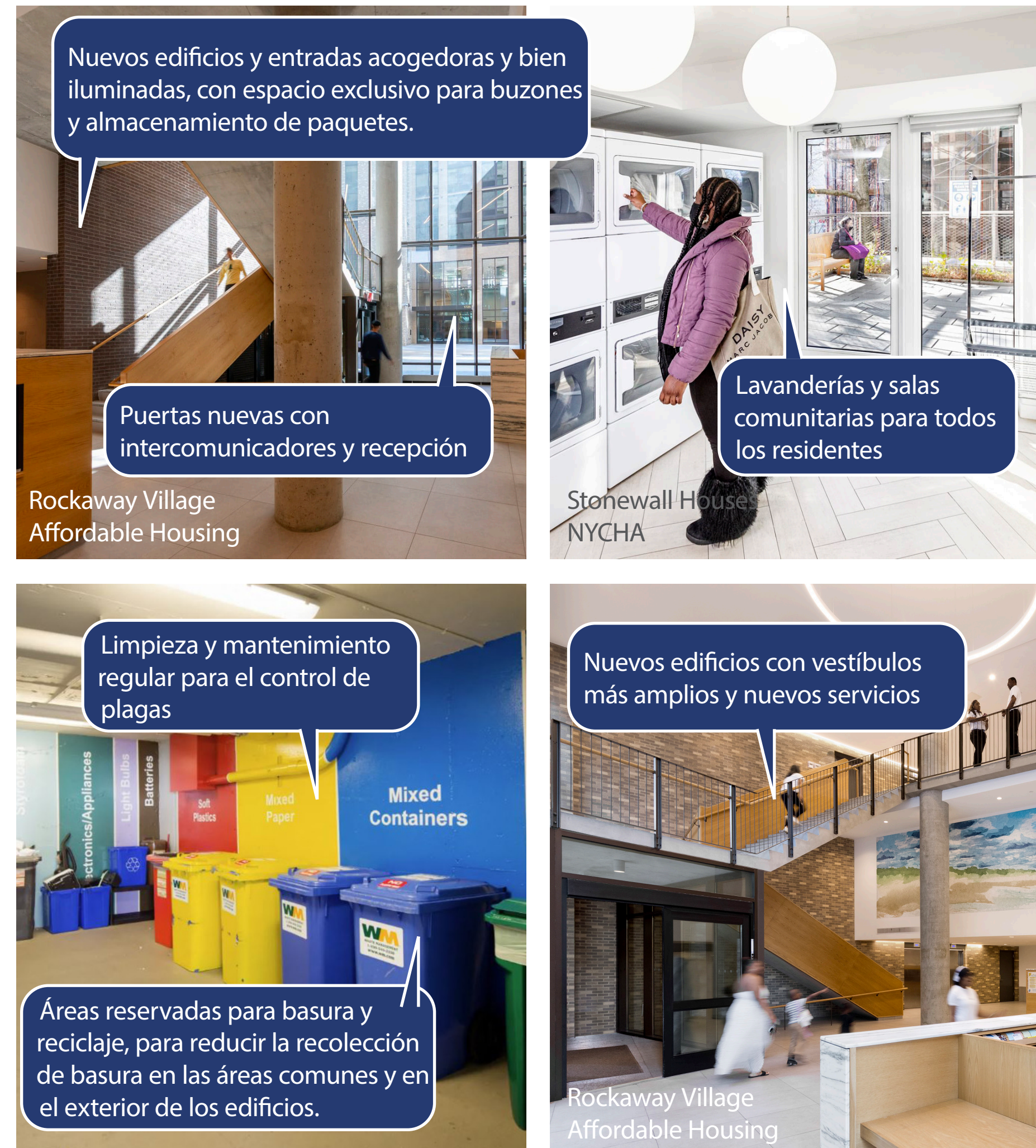
¿Por qué es importante esto?

Hemos escuchado inquietudes con respecto a la seguridad en las entradas de los edificios: personas merodeando, puertas rotas y robo de paquetes. También hemos escuchado que las áreas comunes de Red Hook West (como vestíbulos, escaleras y pasillos) están mal iluminadas y no funcionan como deberían.

Los espacios comunes compartidos deben ser seguros, acogedores y estar bien mantenidos para todos. Después de todo, son las puertas de entrada a sus hogares.

A través de PACT, los espacios comunes existentes recibirán un mejor mantenimiento y limpieza. Los nuevos edificios permitirán que los vestíbulos y los espacios comunes sean más amplios, bien iluminados y adaptados a Red Hook West. Los nuevos servicios compartidos, tales como lavanderías mejoradas y espacios de reunión acogedores, serían parte fundamental de los nuevos edificios, favoreciendo la comodidad, la seguridad y la vida en comunidad.

¡Sus ideas en acción!



¿Qué se nos ha escapado?

Utilice notas adhesivas para agregar sus ideas

¿Qué prefiere?

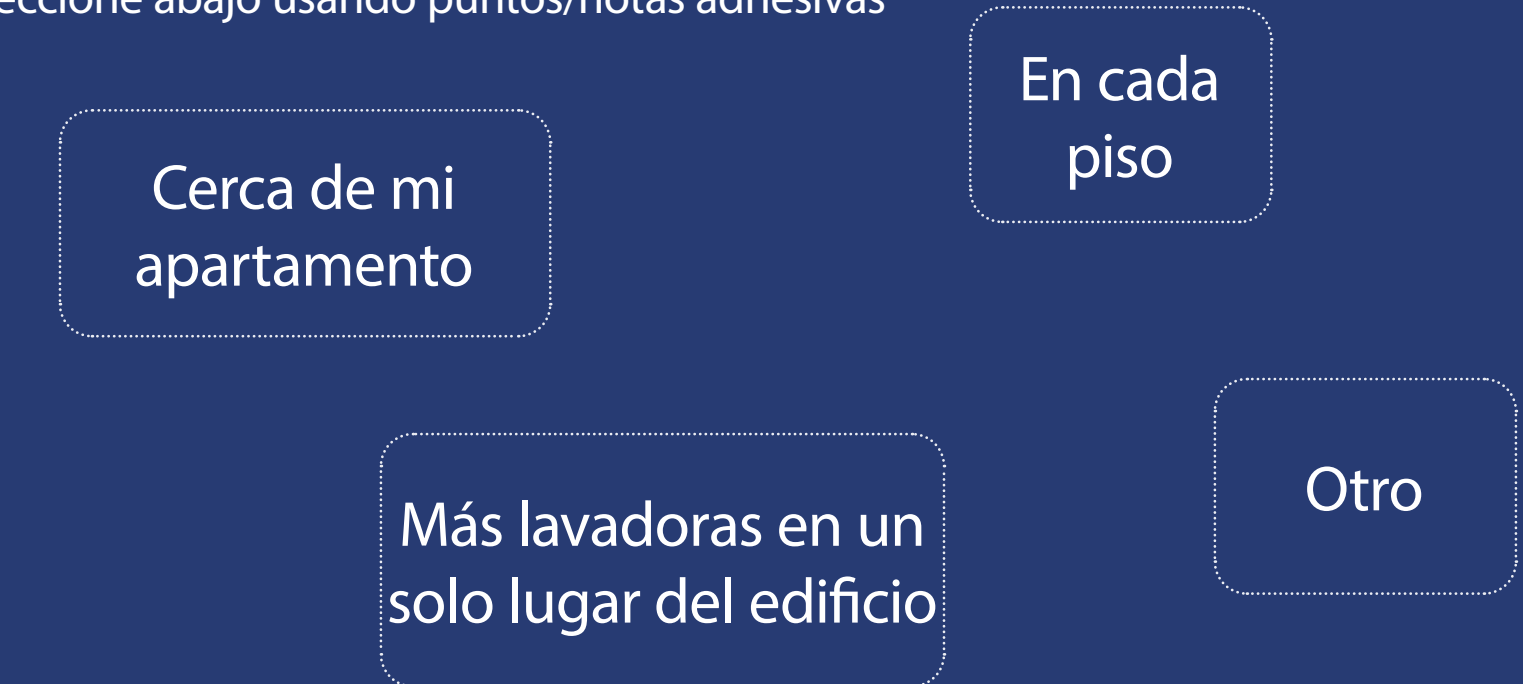
1. ¿Qué servicios le gustaría ver en los vestíbulos ampliados?

Seleccione abajo usando puntos/notas adhesivas



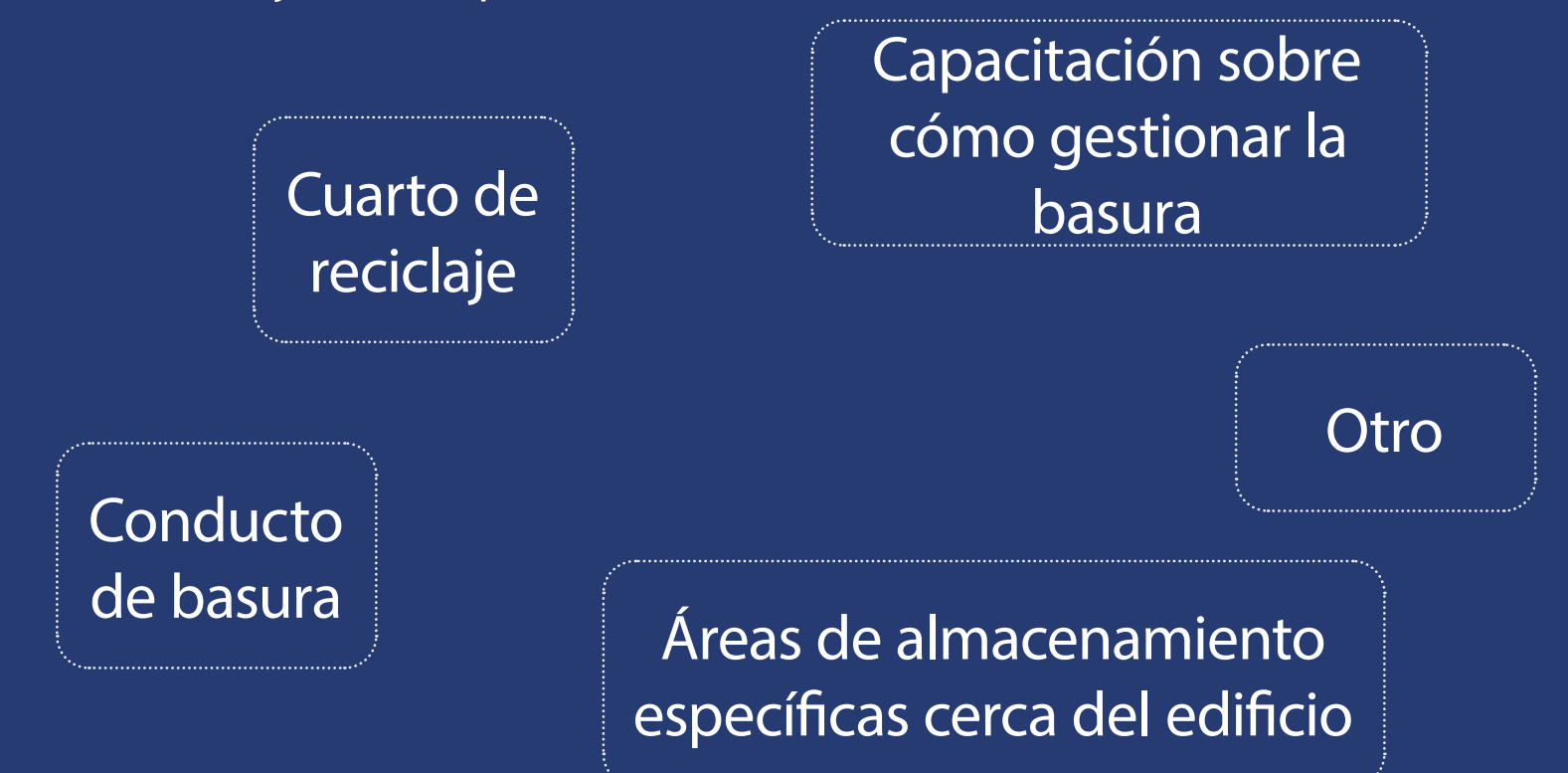
2. ¿Cómo puede ofrecerse un servicio de lavandería que se adapte mejor a su modo de vida?

Seleccione abajo usando puntos/notas adhesivas



3. ¿Qué ideas tiene para mejorar la recolección de basuras?

Seleccione abajo usando puntos/notas adhesivas.



INSTALACIONES Y ESPACIOS ABIERTOS

COMUNIDAD Y ALEGRÍA

¿Por qué es importante esto?

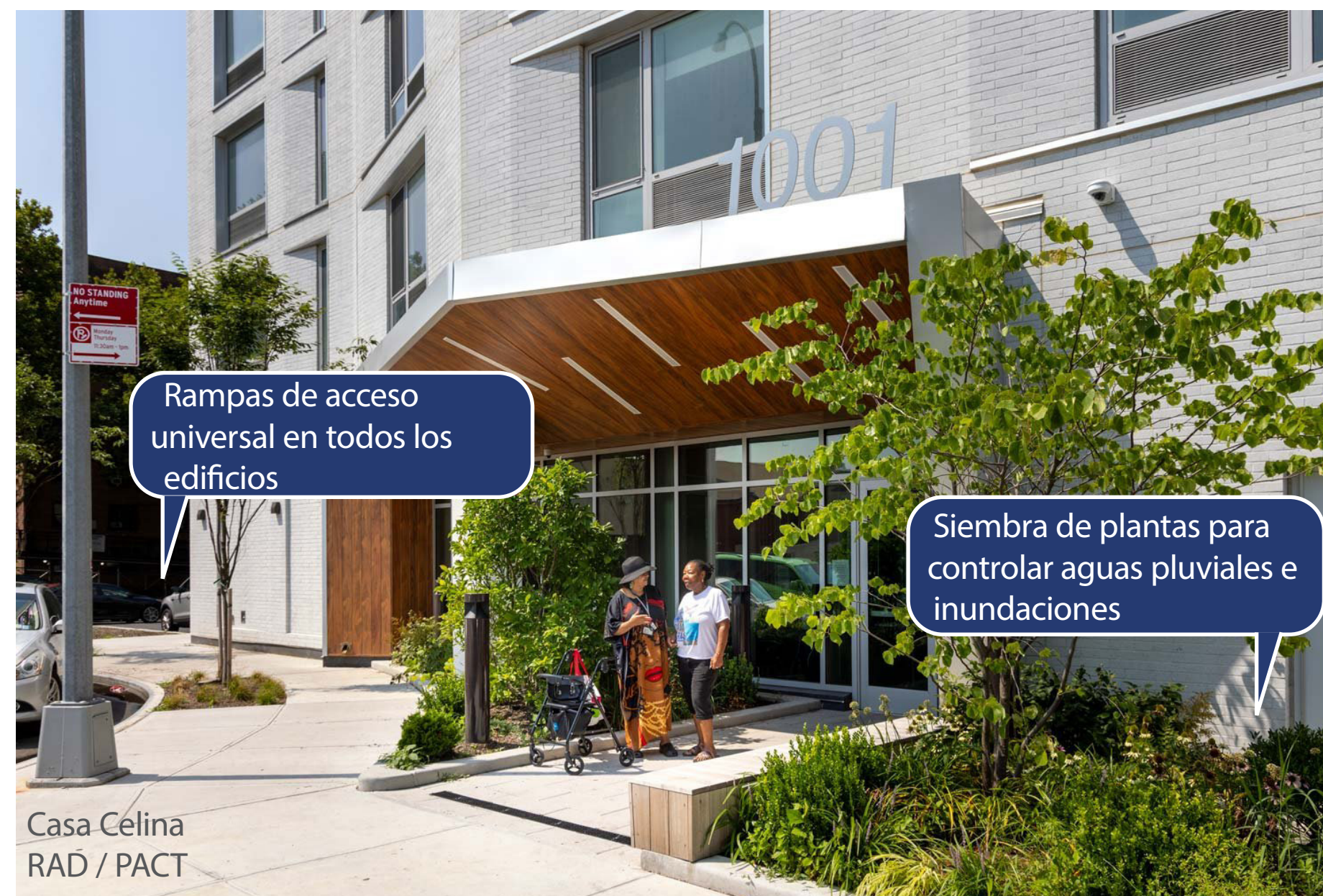
Las inquietudes de los residentes sobre los espacios abiertos incluyen la falta de diversidad en las áreas de juego y los espacios al aire libre, la ubicación de los bancos demasiado cerca de las ventanas de los apartamentos en la planta baja, y el hecho de que las plataformas de las nuevas rampas están demasiado lejos de las entradas de los edificios.

Las instalaciones en Red Hook West deben ser espacios fundamentales para la socialización, el juego y la relajación. Son espacios donde se establecen conexiones y se fortalece la comunidad. Las nuevas inversiones y la reconfiguración del campus mediante nuevos edificios ofrecen la mejor oportunidad para crear espacios compartidos e introducir nuevos servicios que fomenten la vida cotidiana y la unión entre los residentes.

¿Qué se nos ha escapado?

Utilice notas adhesivas para agregar sus ideas.

¡Sus ideas en acción!



¿Qué prefiere?

1. Los espacios al aire libre deben ser ...

Por favor, señale con un punto en la escala de abajo.



Accesible sólo para residentes (patios)

Abiertos al público para todos los residentes y visitantes (plazas abiertas)

2. Las entradas de los edificios deben tener...

Por favor, señale con un punto en la escala de abajo.



Acceso directo desde la calle

Acceso desde la calle, a través de una plaza pública como se hace hoy

3. ¿Qué es importante mantener en el campus de Red Hook West?

Seleccione abajo usando puntos/notas

- Centro comercial
- Áreas de juego
- Espacios abiertos
- Centro comunitario
- Otro
- Formas de los edificios existentes
- La granja

4. ¿Prefiere espacios al aire libre separados con actividades exclusivas para grupos específicos (personas mayores, niños, adolescentes, etc.) o espacios compartidos que permitan a todos los residentes utilizarlos juntos?

Comparta sus ideas con notas adhesivas

INSTALACIONES SOCIALES

OPORTUNIDAD Y CRECIMIENTO

¿Por qué es importante esto?

Los residentes quieren fomentar una comunidad próspera en Red Hook West y consideran que una gran variedad de instalaciones sociales es necesaria en el campus. Algunas ideas incluyeron espacios para residentes, como un centro comunitario, un centro para personas mayores, jardines al aire libre y guarderías. A los residentes también les gustaría contar con servicios sociales, como programas extraescolares, educación para adultos, programas de preparación para la vida para adolescentes y adultos jóvenes, asesoramiento sobre salud mental y abuso de sustancias, y clases de primeros auxilios, nutrición, educación financiera y formación laboral.

Si bien la renovación ofrece la oportunidad de invertir en los apartamentos, edificios y terrenos de Red Hook West, los edificios nuevos permitirán crear espacios dedicados a instalaciones y servicios para los residentes, adaptados a las necesidades, fortalezas y prioridades de la comunidad de Red Hook West. En conjunto, invertir en la gente puede favorecer la oportunidad, la estabilidad y el crecimiento de los residentes.

¡Sus ideas en acción!



¿Qué prefiere?

1. ¿Qué sectores o habilidades le interesaría más aprender como parte de un programa de capacitación laboral?

Comparta sus ideas con notas

¿Qué se nos ha escapado?

Utilice notas adhesivas para agregar sus ideas

BENEFICIOS PARA EL VECINDARIO

CONSTRUYENDO UN VECINDARIO MÁS FUERTE EN RED HOOK

¿Por qué es importante esto?

Los residentes quieren fortalecer la comunidad existente mediante la incorporación de espacios comerciales y comunitarios para apoyar a los residentes de Red Hook West y contribuir al vecindario en general.

Red Hook West es un pilar fundamental del vecindario de Red Hook. A medida que la comunidad del entorno sigue evolucionando, los nuevos edificios pueden incorporar nuevos espacios comerciales y comunitarios que aseguren el respaldo y fortalecimiento de su comunidad en generaciones futuras.

¿Qué se nos ha escapado?

Utilice notas adhesivas para agregar sus ideas

¡Sus ideas en acción!



¿Qué prefiere?

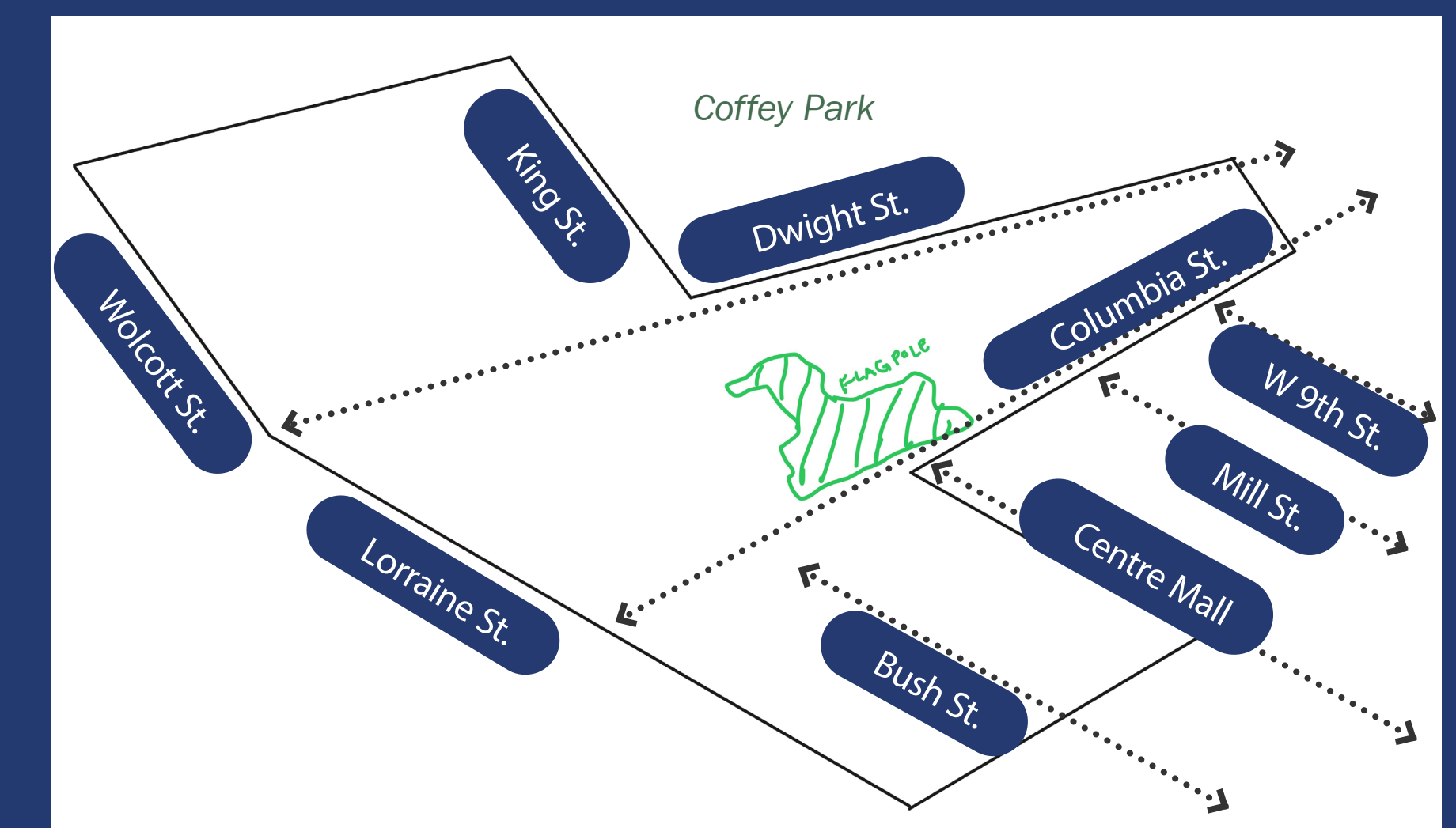
1. ¿Qué tipo de tiendas o servicios nuevos necesita su vecindario?

Seleccione abajo usando puntos/notas adhesivas.

- Tienda de comestibles
- Cafetería
- Gimnasio
- Área de creación
- Farmacia
- Escuela
- Lavandería grande
- Puesto de frutas y alimentos frescos
- Centro de salud
- Guardería

2. ¿Qué calle del residencial considera como la principal de Red Hook West?

Por favor, señale con un punto en la imagen inferior.

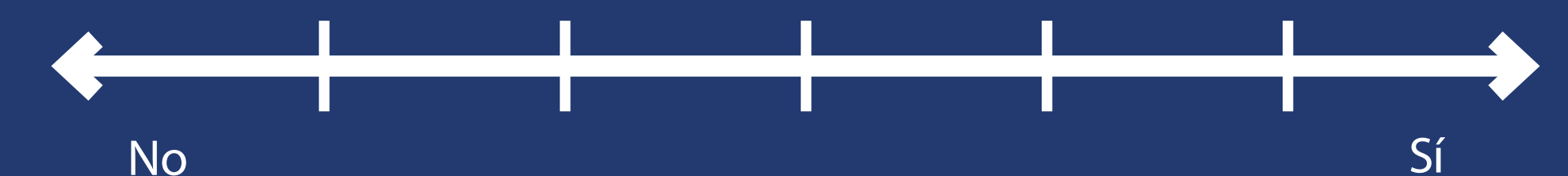


3. How could your access to existing public transit or neighborhood amenities be improved here?

Comparta sus ideas con notas adhesivas

4. ¿Le parecería bien incorporar servicios, como tiendas o guarderías, dentro del residencial, que puedan ser aprovechados por todo el vecindario?

Por favor, señale con un punto en la escala de abajo.



SEGURIDAD + SENTIDO DE PERTENENCIA

SENTIRSE SEGURO Y BIENVENIDO

¿Por qué es importante esto?

Los residentes enfatizaron los problemas con cámaras rotas, paquetes robados y una sensación de inseguridad en las entradas de los edificios. Las recientes mejoras de resiliencia de FEMA en los terrenos protegen los edificios contra inundaciones, pero las nuevas rampas son incómodas y los nuevos espacios exteriores carecen de un sentido de pertenencia.

Esta es su comunidad y su hogar, y usted merece sentirse seguro en los terrenos y dentro de los edificios de su residencial. Los nuevos recursos brindan la oportunidad de rediseñar cuidadosamente estas áreas, creando espacios interiores y exteriores seguros y acogedores que refuercen el sentimiento de pertenencia.

¿Qué se nos ha escapado?

Utilice notas adhesivas para agregar sus ideas

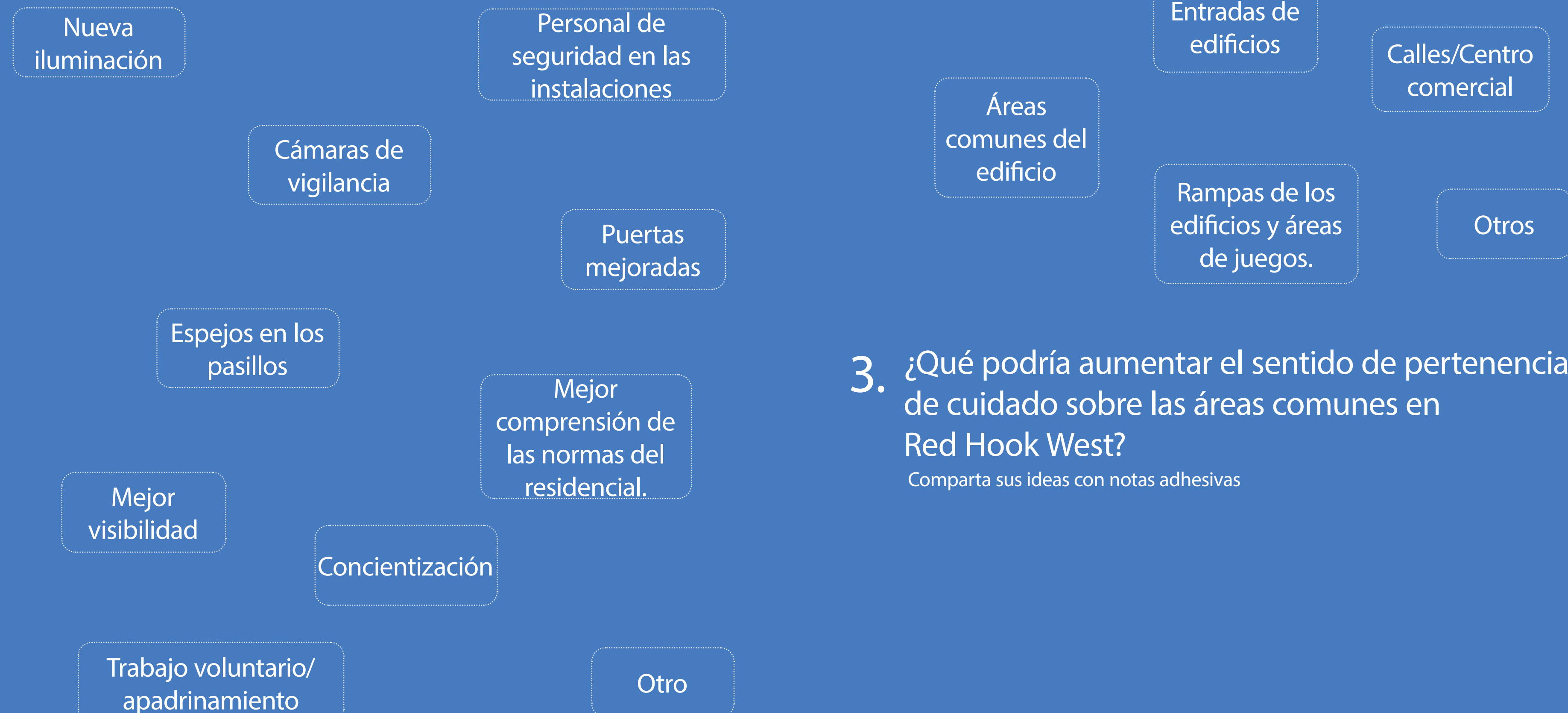
¡Sus ideas en acción!



¿Qué prefiere?

1. ¿Qué lo haría sentir más seguro en su edificio y áreas exteriores?

Seleccione abajo usando puntos/notas



2. ¿Qué áreas necesitan una mejor iluminación en Red Hook West?

Seleccione abajo usando puntos/notas

3. ¿Qué podría aumentar el sentido de pertenencia y de cuidado sobre las áreas comunes en Red Hook West?

Comparta sus ideas con notas adhesivas

MÁS OPCIONES DE VIVIENDA

OPORTUNIDADES ADICIONALES Y CONTINUIDAD DE UNA VIDA INDEPENDIENTE EN EL LUGAR

¿Por qué es importante esto?

Muchos residentes llevan décadas viviendo en Red Hook West, y su prolongada presencia contribuye a fortalecer la comunidad. A medida que la comunidad evoluciona y crece, las viviendas deben adaptarse para apoyar a los residentes y deben considerarse diferentes tipos de vivienda para las diversas necesidades de la comunidad.

Una buena vivienda pública debe beneficiar a todos, fortaleciendo a las personas, familias y comunidades. Las diversas necesidades de los residentes de Red Hook West deben orientar la variedad de opciones de vivienda creadas a través del programa PACT.

Los nuevos edificios ofrecen la oportunidad de presentar viviendas que satisfagan las necesidades de las personas mayores, de los trabajadores y de quienes alquilan por primera vez. PACT podría apoyar el camino hacia la adquisición de vivienda propia, contribuyendo a garantizar que la comunidad respalde a los residentes en todas las etapas de la vida.

¡Sus ideas en acción!



¿Qué prefiere?

1. ¿Qué tipo de vivienda nueva será la más adecuada para su comunidad ahora y en el futuro?

Comparta sus ideas con notas adhesivas

2. ¿Cuál prefiere?

Seleccione abajo usando puntos.

Edificio sólo para personas mayores

O

Todos los edificios con apartamentos adaptados a las necesidades de las personas mayores

3. ¿Qué tipo de vivienda se adapta mejor a los jóvenes adultos y a las familias con niños?

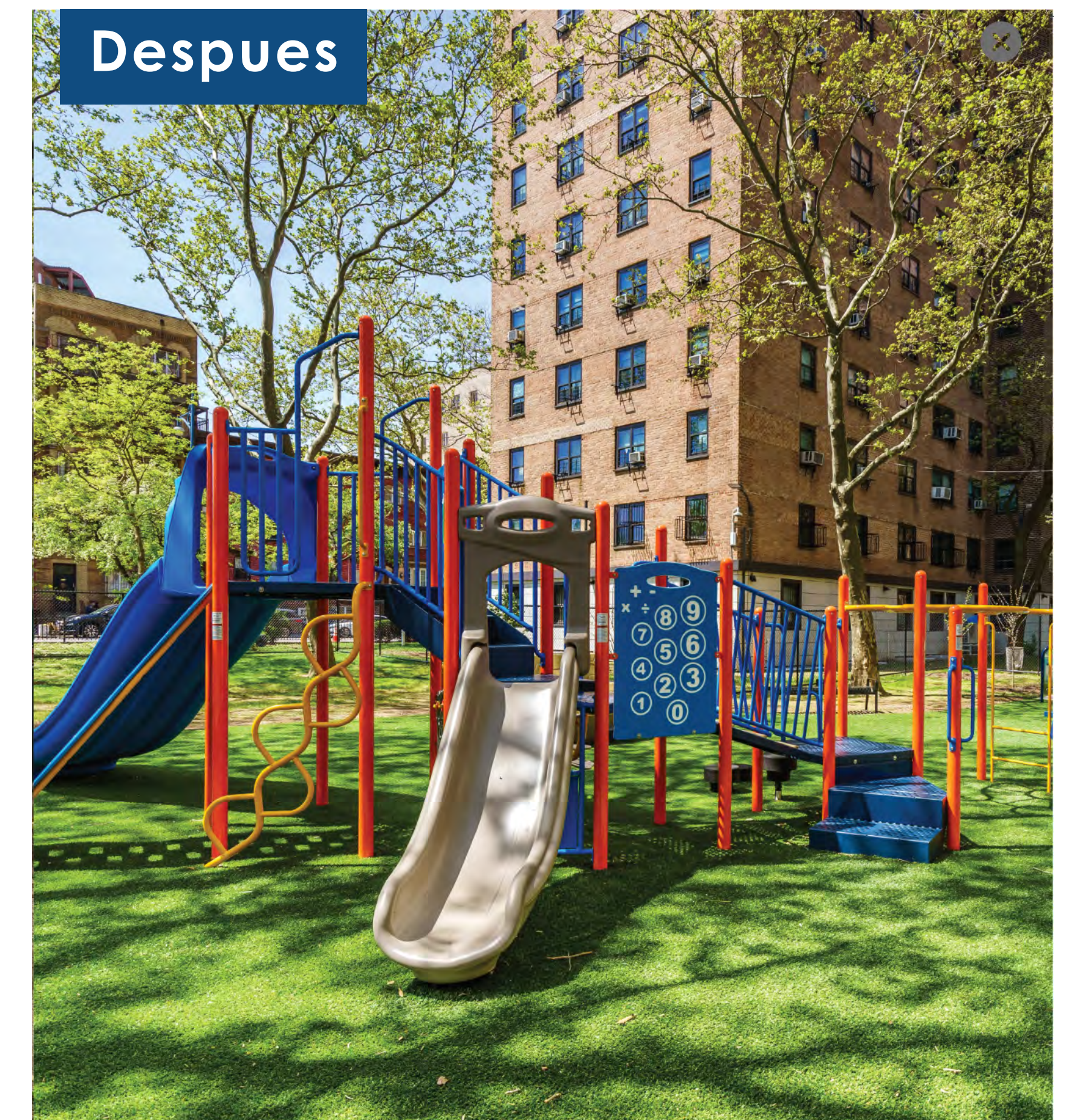
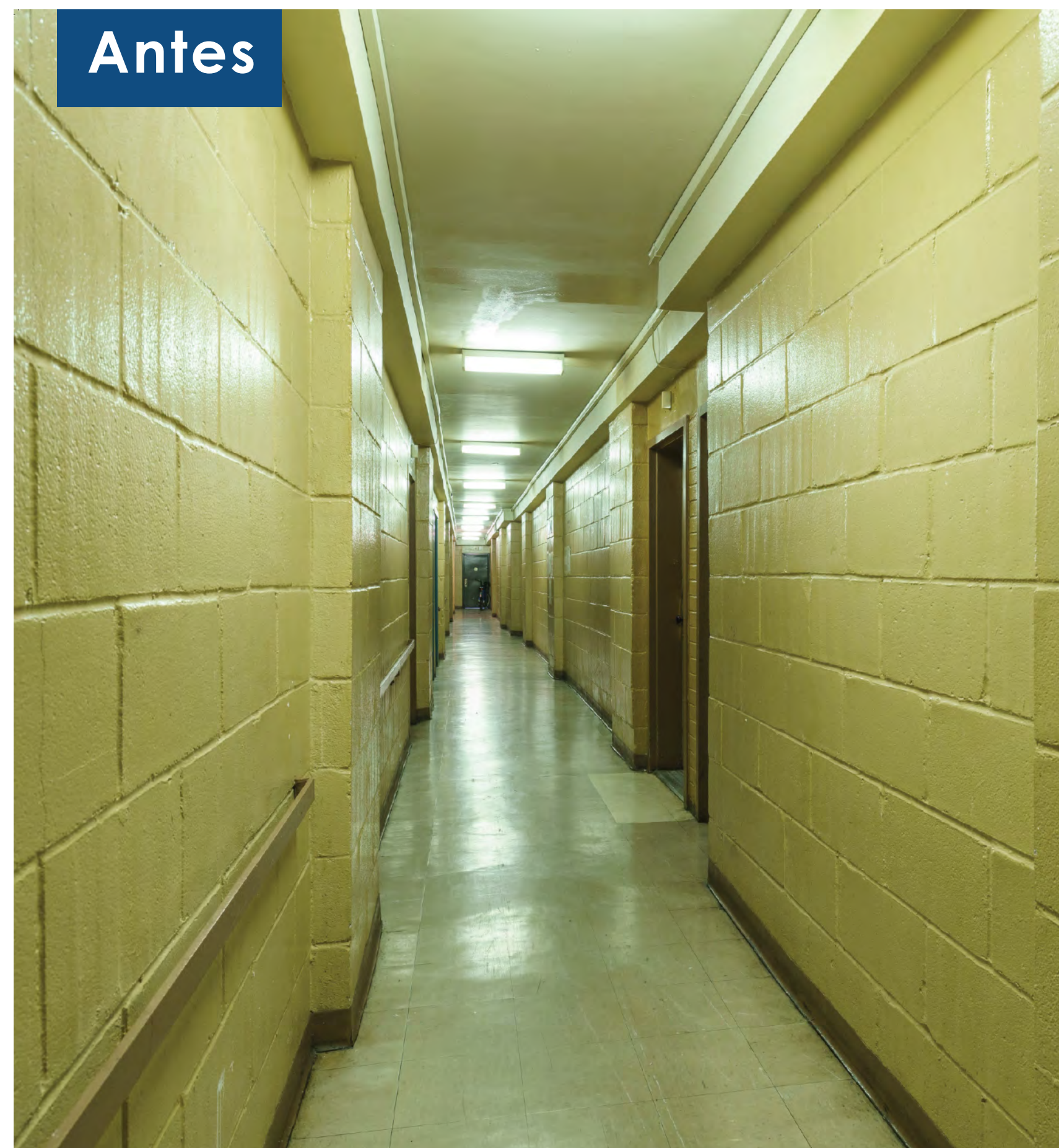
Comparta sus ideas con notas adhesivas

¿Qué se nos ha escapado?

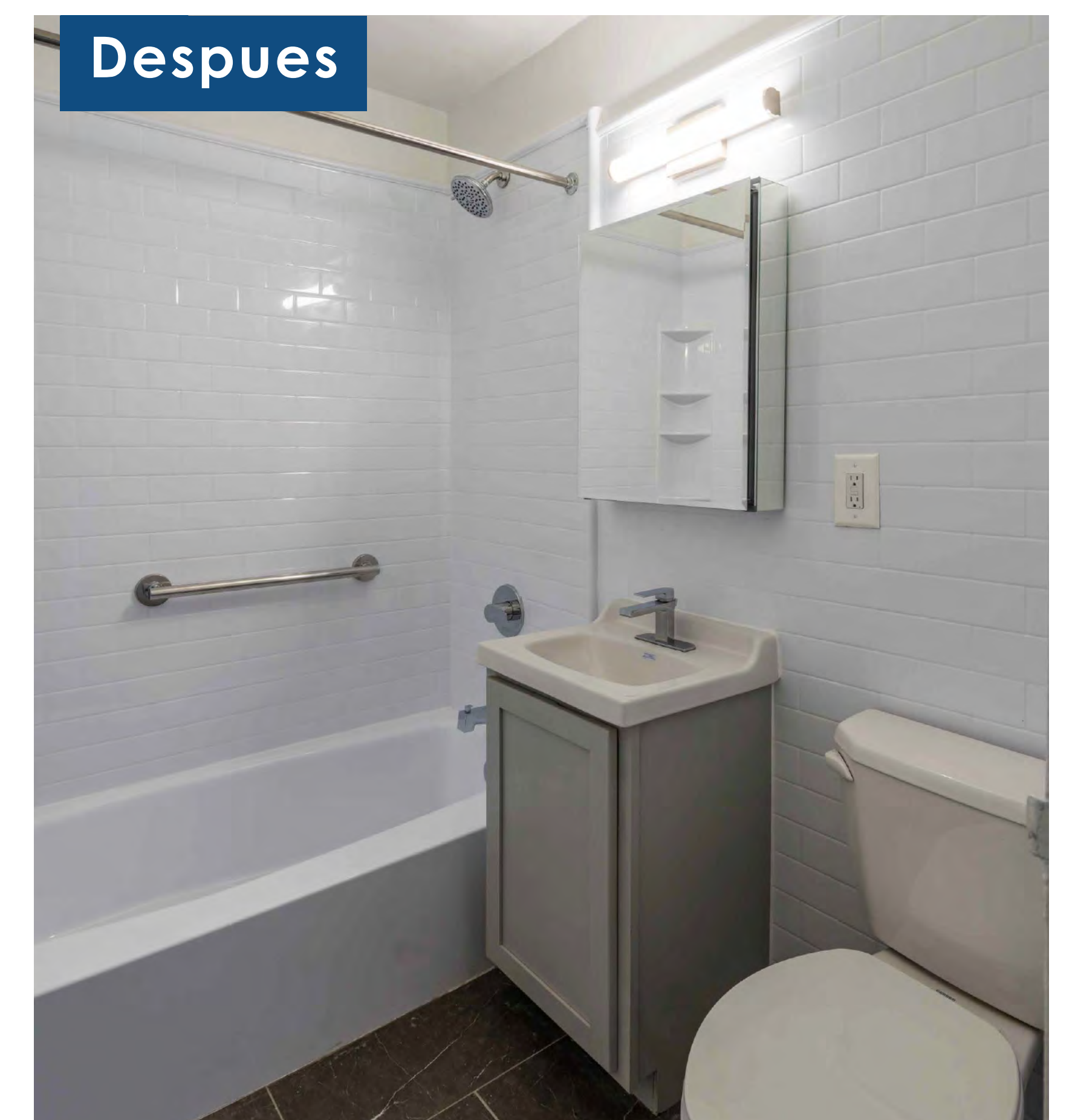
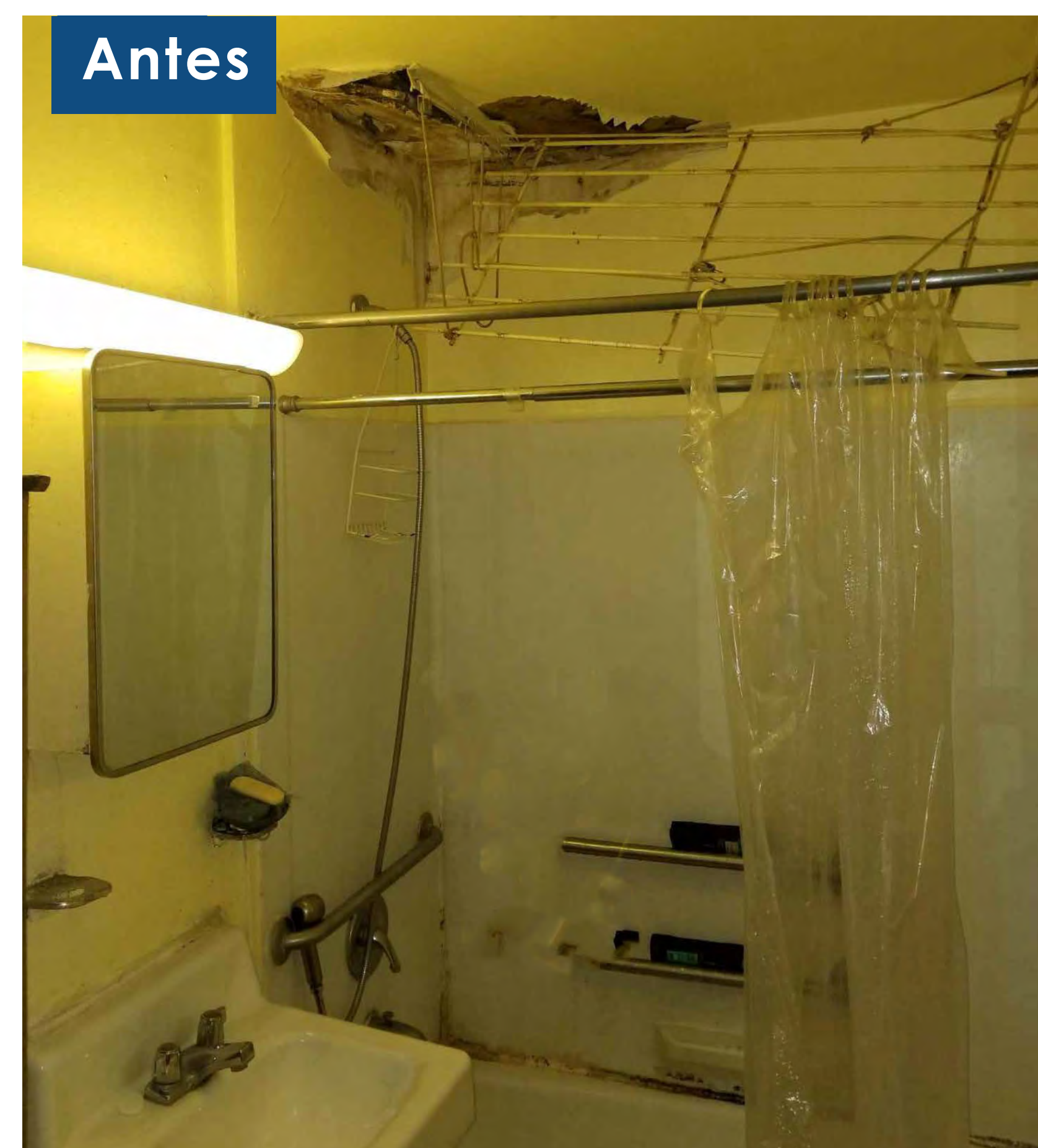
Utilice notas adhesivas para agregar sus ideas

Ejemplos de Desarrollos de PACT

Independence Towers - Antes y Despues



Weeksville Gardens - Antes y Despues



Ejemplos de Desarrollos de PACT

Inversiones PACT: Sitios y terrenos

Baychester

Nuevo parque infantil con fuente de agua



Williamsburg: Nueva cancha de baloncesto



Williamsburg: Jardines comunitarios



Inversiones PACT: Sistemas e infraestructuras de edificios

Independence

Sistema de calefacción mejorado



572 Warren Street: Nuevos paneles solares



Williamsburg: Ventanas nuevas



Independence: Ascensores renovados



Inversiones PACT: Edificios y zonas comunes

Independence

Entrada al edificio modernizada



Weeksville: Vestíbulo modernizado



Twin Parks West: Lavandería renovada



Independence: Nuevo buzón de correo



Inversiones PACT: Sistemas de seguridad

Independence

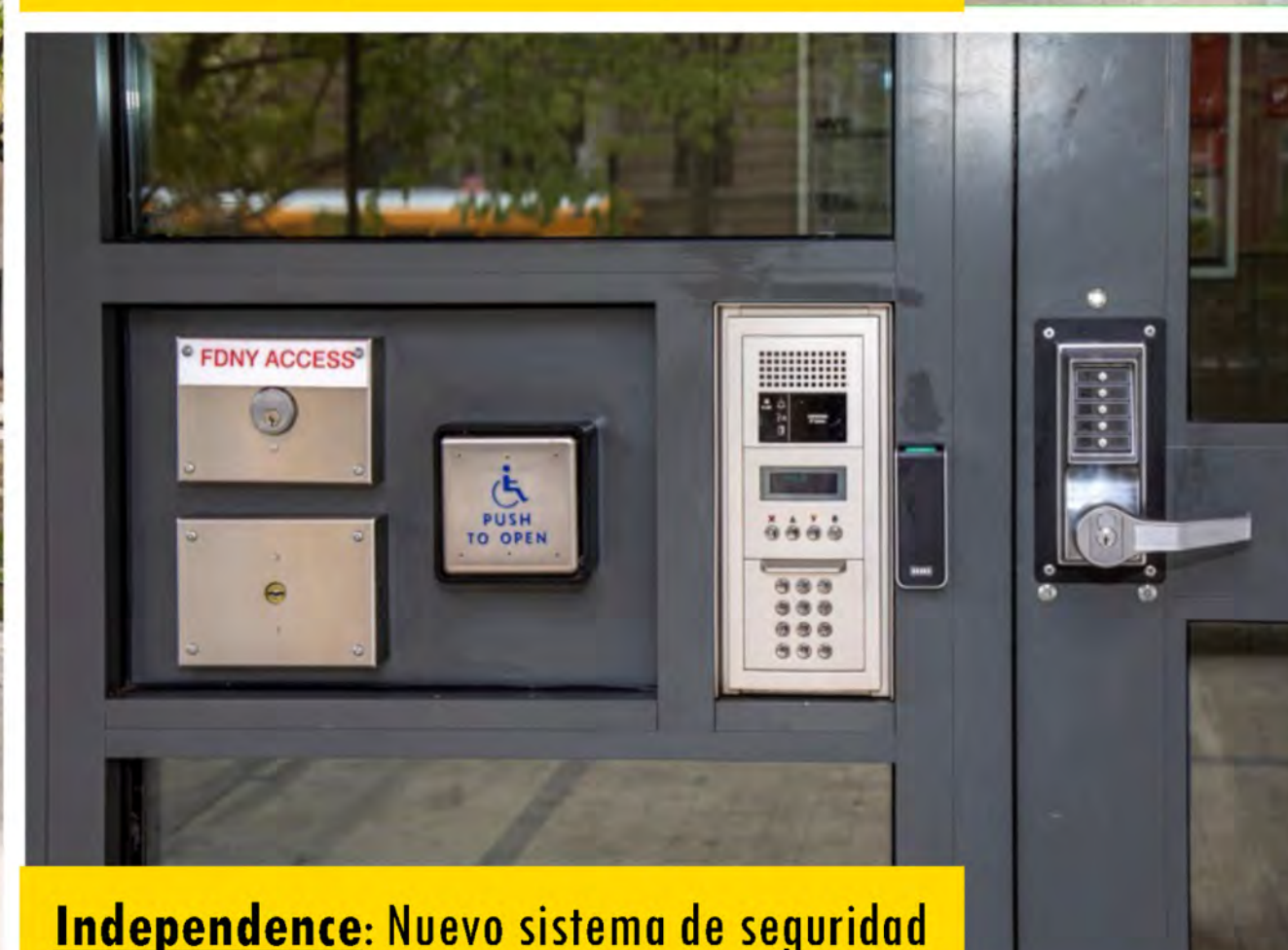
Nueva cabina de seguridad



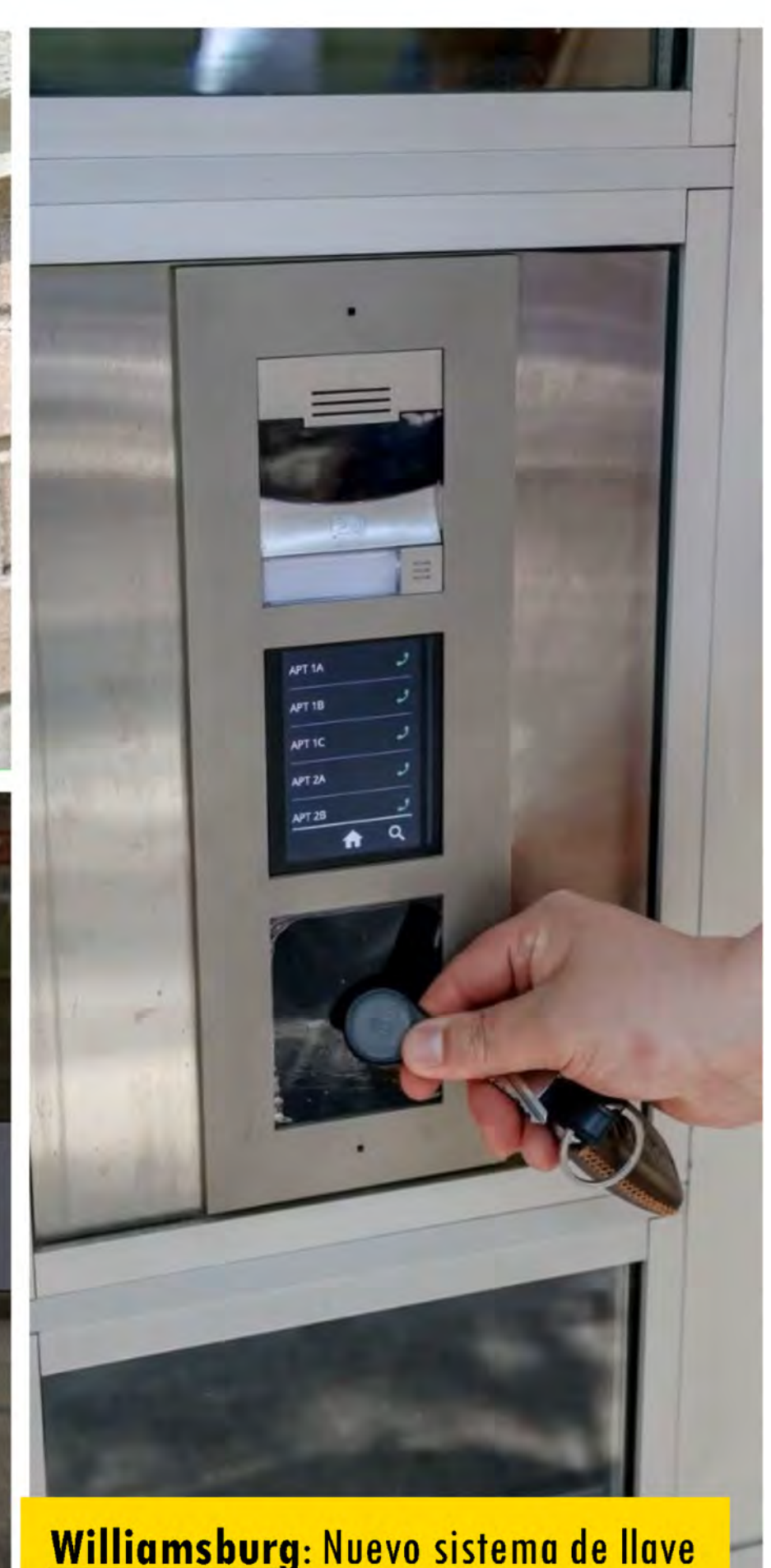
Williamsburg: Cámaras de seguridad 24/7



Independence: Nuevo sistema de seguridad



Williamsburg: Nuevo sistema de llave



Ejemplos de Desarrollos de PACT

Betances - Antes y Despues

Antes



Despues



Despues



Antes



Despues



Despues



Inversiones PACT: Apartamentos

Independence
Cocina totalmente actualizada



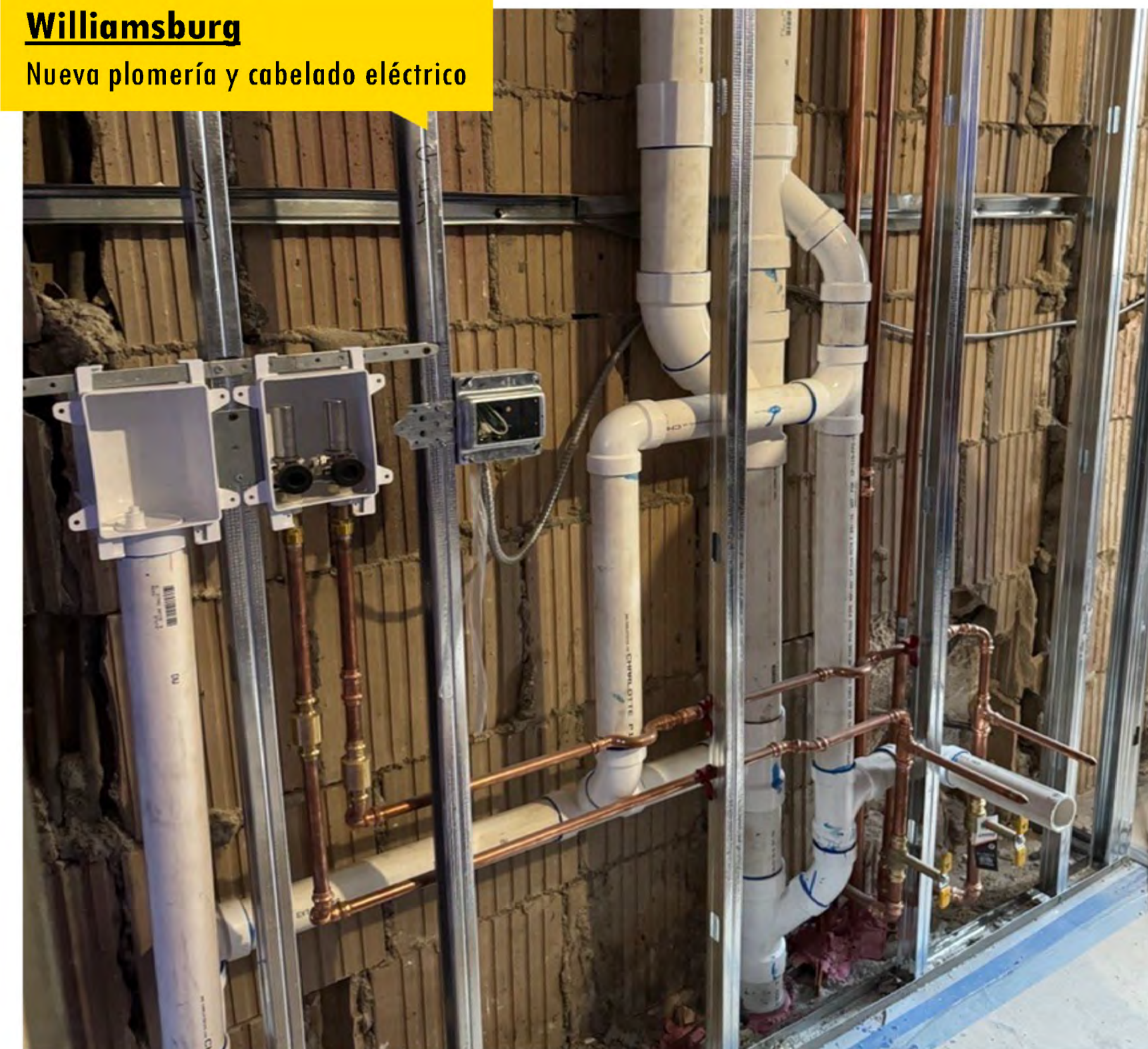
Williamsburg: Sala de estar renovada



572 Warren Street: Baño renovado

Inversiones PACT: Salud y seguridad

Williamsburg
Nueva plomería y cableado eléctrico



Williamsburg: Eliminación de plomo



Harlem River: Eliminación de plomo

Derechos y protecciones de PACT

CÁLCULO DEL ALQUILER

Los residentes siguen pagando el 30% del ingreso bruto ajustado del núcleo familiar por concepto de alquiler*.

TARIFAS Y CARGOS

Los residentes no tienen que pagar ninguna tarifa, cargo o gasto adicional por servicios públicos superior al que pagan en la actualidad.

ELEGIBILIDAD PARA LA SECCIÓN 8

Las normas federales prohíben revisar de nuevo la elegibilidad para la Sección 8 de los núcleos familiares actuales. Esto significa que todos los hogares que actualmente viven en el residencial podrán acogerse automáticamente al programa de la Sección 8 para apartamentos subsidiados, independientemente de su nivel de ingresos, de sus antecedentes penales o de su historial crediticio.

RENOVACIÓN AUTOMÁTICA DEL CONTRATO DE ARRENDAMIENTO

Las familias firmarán un nuevo contrato de arrendamiento de la Sección 8 de PACT, que es similar al contrato de arrendamiento de vivienda pública; se renueva automáticamente cada año y no se puede terminar excepto por una buena causa.

* Podría haber excepciones para los núcleos familiares que pagan un alquiler fijo o que participan actualmente en la Sección 8 para el sector privado o son una familia mixta, tal como lo define HUD.

TRASLADO TEMPORAL

En algunos casos, debido a la magnitud de las obras, podría ser necesario hacer traslados temporales. Los residentes tienen el derecho de regresar a su apartamento original una vez finalizadas las reformas, y el socio del programa PACT correrá con los gastos de embalaje y mudanza.

AJUSTE ADECUADO DE TAMAÑO DE VIVIENDA

Toda familia con vivienda de tamaño excesivo o insuficiente debe mudarse a un apartamento de tamaño adecuado cuando esté disponible en su residencial. Este es un requisito de Vivienda Pública y de la Sección 8.

AUDIENCIAS DE RECLAMOS

Los residentes siguen teniendo el derecho de solicitar audiencias de reclamos con un mediador externo.

CREACIÓN DE EMPLEO

El socio del programa PACT debe reservar el 25% de todas las horas de trabajo a los residentes de NYCHA que busquen empleo en construcción o en administración de propiedades.

Para una información más detallada, escanee el código QR:



¿Cómo se determinará el alquiler? ¿Aumentará mi alquiler?

Tras la transición a la Sección 8 para apartamentos subsidiados, el alquiler seguirá basándose en el 30% del ingreso bruto ajustado del núcleo familiar. Seguirá disfrutando del ajuste de ingresos, incluyendo deducciones por gastos médicos y de guardería, y no tendrá que pagar un nuevo depósito de seguridad. Cualquier cambio en la composición de su núcleo familiar (por ejemplo, si añade familiares al contrato) puede modificar la parte del alquiler que le corresponde, pero siempre se basará en el 30% del ingreso familiar.

¿Me desalojarán? ¿Y si tengo atrasos en el pago del alquiler?

El programa PACT, de acuerdo con las normas y reglamentos federales, ofrece a los residentes sólidas garantías contra el desplazamiento. Antes de pasar a la Sección 8 para apartamentos subsidiados, se ofrecerá un nuevo contrato de arrendamiento a todos los residentes autorizados, independientemente de que tengan o no atrasos en el pago del alquiler. NYCHA les exige a los socios del programa PACT colaborar con los coordinadores de servicios sociales de las instalaciones para realizar una labor de divulgación proactiva que ayude a conectar a las familias con recursos tales como el acceso a subsidios públicos o el establecimiento de planes de pago a plazos. Los socios del programa PACT deben hacer todo lo posible para evitar llevar un problema de arrendamiento a la Corte de Vivienda, y NYCHA supervisa de cerca estos esfuerzos de divulgación.

¿Tendré que mudarme a un apartamento más grande o más pequeño?

Una vez efectuada la transición al programa de la Sección 8 para apartamentos subsidiados, el Departamento de Vivienda Arrendada de NYCHA determinará qué familias están hacinadas o tienen una vivienda demasiado grande de acuerdo con el número de personas que aparece en su contrato de arrendamiento. Si su familia no cumple con los requisitos de ocupación, es decir, si hay demasiadas personas o demasiadas habitaciones para el tamaño de su núcleo familiar, tendrá que trasladarse a una unidad de tamaño adecuado cuando haya una disponible.